

POSTCARDS

4001	☒	P.C. (P & C No 701), "Athenes, Theatre Herode Atticus". SUPERB	7
4002	☒	P.C. (C. Eleftheroudakis No 95), "Athens, Dance des etudiants". VF	30
4003	☒	P.C. (P & C No 476), "Πυρβολαρχία βάλλουσα, Γυμνάσια 1904". VF	10
4004	☒	P.C. (I. Σακκιώτης), "Ναός Ευαγγελιστρίας Χαλασμένης Αιγίνης". VF	15
4005	☒	P.C. "Alonistaina, Hotel Georgiou". F	10
4006	☒	P.C. (I. Παπαδόπουλος), "Acropole Amfissa". VF	20
4007	☒	PHOTO-CARD (310), "La Caneë. Vue du port". VF	20
4008	☒	C.P.C. (N. Douras No 11), "La Caneë, Porte de Suda". VF	25
4009	☒	P.C. (Alex Panayotou, Cavalla), "L' eglise Grecque de Moundros". VF	10
4010	☒	PHOTO-CARD (N. Kourtides), "Chios, Vue partielle du port". VF	15
4011	☒	PHOTO-CARD (N. Kourtides No 589), "Chios, Vue partielle du port". VF	15
4012	☒	P.C. (Pallis & Cotzias No 830), "L.M. les Rois de la G.B. et de Grece avec leur suite (Corfou)". VF	30
4013	☒	C.P.C. (A. Χάνος, Κέρκυρα), "Corfou, Citadelle et boulevard Elisabeth". VF	20
4014	☒	P.C. (3037) "Costumes Grecs". RR and VF	20
4015	☒	P.C. (P & C No 83), "Costume Grec", posted. F	10
4016	☒	PHOTO-CARD "H A.B.Y. ο διάδοχος αναχωρών δια τα σύνορα". RRR and VF	35
4017	☒	PHOTO-CARD "Drama, Liberty square". VF	20
4018	☒	PHOTO-CARD (B.Π. Μπαφέρου), "Hotel Avra, bains d' Edipsos". VF	20
4019	☒	PHOTO-CARD (B.Π. Μπαφέρου), "Casino - Edipsos". VF	20
4020	☒	C.P.C. (Χατζηγηργόριος Πιτένης No 37), "Ancien pont d' Elassona". VF	10
4021	☒	C.P.C. (Γ. Ασπιώτη), "Elevés de l' ecole Franco - Hellenique Metaxa 298". VF	10
4022	☒	P.C. "Evzone". F	15
4023	☒	P.C. "Itea, Noce Grecque en ballade". VF	20
4024	☒	C.P.C. (Γ. Ασπιώτη No 355), "Mosquee Aslam Pacha et le lac de Janina". VF	15
4025	☒	C.P.C. (Γ. Ασπιώτης No 258), "Mosquee, Janina". VF	15
4026	☒	C.P.C. (Jean P. St. Ioannides), "Jannina, Le tombeau d' Ali-Pacha". VF	15
4027	☒	PHOTO CARD "Kastoria, Vue generale". VF	15
4028	☒	PHOTO CARD "Kastoria, Vue generale". VF	10
4029	☒	PHOTO CARD "Kastoria, Vue generale". VF	15
4030	☒	PHOTO CARD (F. Caloutas, Syra), "91. Larissa". VF	15
4031	☒	P.C. (E.N. Μιχαλόπουλος, Κόρινθος), "Συγκοινωνία Κορίνθου-Λουτρακίου εκ της Διώρυγος". F	20
4032	☒	P.C. (M.N. Michalopoulos No 23), "Loutraki, Grand Hotel "Les Sources" avec son Annexe". VF	15
4033	☒	C.P.C. (A. Skouteri No 113), "Loutraki, Mouillage de bateau - Vue des Bains". VF	15
4034	☒	P.C. (Librairie Francaise), "1069 - Scenes et Types de Macedoine (Grece) - Famille de Paysans". VF	10
4035	☒	PHOTO CARD "Matsoukas". VF	15
4036	☒	PHOTO CARD (N. Zographos), "Vie paysanne greque". VF	25
4037	☒	PHOTO CARD "Salonica, St. Sophias street". VF	10
4038	☒	C.P.C. (Albert Nissim), "Souvenir de Salonique". F	10

Starting prices in euro. Commission 22,14% (including V.A.T.)
Bids under starting price will not be accepted.

Εντολές με e-mail. e-mail bids. (vlastos@otenet.gr)

Θα λάβετε επιβεβαίωση. Μην στέλνετε e-mail μετά τις 13.00 την ημέρα της δημοπρασίας.

You will receive confirmation. Do not send e-mails after 13.00 the day of the auction.

4039	☒	P.C. (XEN), "Εστία εργαζομένων γυναικών - κορτσιών". VF	10
4040	☒	P.C. "M.C. Carathanassis Vathy - Samos". VF	15
4041	☒	P.C. (15902 PVKZ), "Syra". VF	15
4042	☒	PHOTO CARD (Caloutas et Tsiropinas No 513), "Vue de Syra". VF	15
4043	☒	P.C. "Syra, Saint Nicolas", posted. VF	20
4044	☒	P.C. (M.J.C. No 357), "Ambassade de France a Therapia Constantinople". VF	15
4045	☒	C.P.C. "Constantinople, Les pompiers irreguliers". F	15
4046	☒	C.P.C. (Max Fruchtermann No 359), "Robert College", posted. VF	25
4047	☒	C.P.C. (M.J.C. 333), "Iles des Princes, Prinkipo". VF	20
4048	☒	P.C. (P.L. Dermond), "Smyrne, Les quais et le bureau des Passeports", posted with 10 c. French Levant stamp. F	20
4049	☒	P.C. (Zachariou et Koury), "Smyrne, Tombeaude St. Polycarpe". VF	15
4050	☒	P.C. (Cliche Rubellin), "55. Smyrne, Marche aux figues dans les bazars". VF	25
4051	☒	C.P.C. "Les princes imperieux". VF	15
4052	☒	C.P.C. "Derviche", posted from Constantinople Austrian P.O. VF	15
4053	☒	P.C. "Palais du Gouverneur a Magnesie du Sipyle", posted. VF	20
4054	☒	P.C. (Max Fruchtermann No 337), "Une panoramique de Brousse et de la citadelle". VF	20
4055	☒	P.C. (Garabet K. Solakian Konia), "Souvenir de Konia". F	20
4056	☒	P.C. (Garabet K. Solakian), "Souvenir de Konia". F	15
4057	☒	P.C. "Magnesie du Sipyle, Vue generale" (Asia Mineur). VF	20
4058	☒	C.P.C. (Mechmed Nazif), "Nikomidia, Golf d' Ismidt". VF	20
4059	☒	P.C. "Turquie, Abdul-Hamid". VF	20
4060	☒	P.C. (S. Sarantopoulos, Smyrne), "Dervisses". VF	20
4061		"TREBIZONDE" (J. Schroeder sc.). VF	40
4062		"MUSSULMAN BEYS AND CHRISTIAN PRIEST". VF	10
4063	☒	P.C. (Stefanovits), "Orchid-Monastir". VF	15
4064	☒	P.C. (Klima Pop Stefanovits), "Struga-Orchid". VF	20
4065	☒	P.C. (Klima Pop Stefanovits), "Orchid". VF	15
4066	☒	P.C. "18. A sunset in Orient". VF	15
4067	☒	P.C. "Fortresse de Metelin". VF	15

END OF SALE. THANK YOU !

Η ΔΗΜΟΠΡΑΣΙΑ ΘΑ ΓΙΝΕΙ ΣΤΟ ΞΕΝΟΔΟΧΕΙΟ:

CROWNE PLAZA®

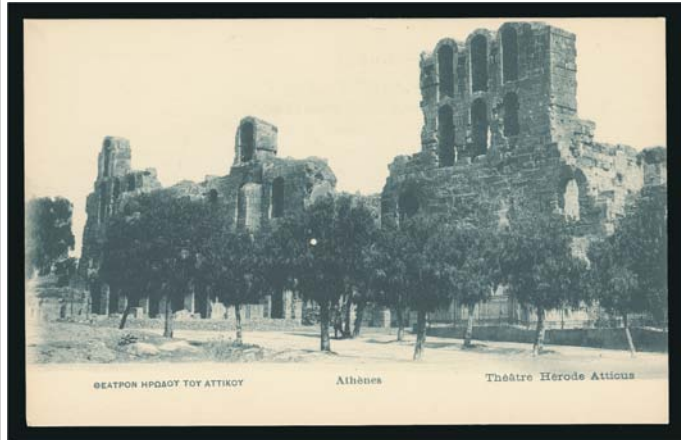
THE AUCTION WILL TAKE PLACE IN:

ATHENS CITY CENTRE

40, MICHALAKOPOULOU Str. - ATHENS 115 28 - GREECE, Tel. +30-210.72.78.000, Fax. +30-210.72.48.187

ΠΡΟΣΟΧΗ! Στείλτε τις εντολές σας όσο νωρίτερα μπορείτε. Δεν μπορούμε να εγγυηθούμε την σωστή διαχείριση των εντολών που φτάνουν μία ώρα (ή λιγότερο) πριν την έναρξη της δημοπρασίας.

ATTENTION! Send as early as possible your bids. We cannot guarantee the correct process of bids that arrive one hour (or less) before the auction starts.



ΘΕΑΤΡΟΝ ΗΡΩΔΟΥ ΤΟΥ ΑΤΤΙΚΟΥ Athens Théâtre Hérodote Atticus

4001



Athènes. Danse des étudiants. Χορός γενεάς.

4002



ΠΥΡΟΒΟΛΙΑ ΕΛΛΑΔΟΣ Μεγάλη Σηφ. Πυροβολία το 1901 Athens

Σοι λέγω, κύριε, ενία
εστίασμα τῶν πυροβολίων.

4003

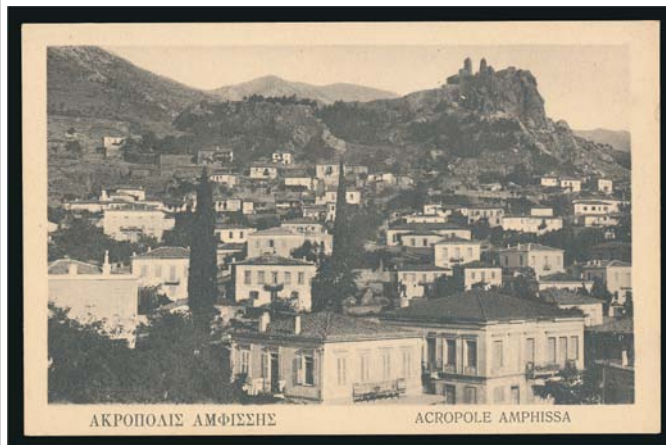


ΝΑΟΣ ΕΥΑΓΓΕΛΙΣΤΩΝ ΧΑΛΚΙΔΕΩΣ ΑΘΗΝΩΝ

4004



4005



ΑΚΡΟΠΟΛΙΣ ΑΜΦΙΣΣΗΣ ACROPOLE AMPHISSA

4006



ΑΠΟΒΙΕ ΑΙΜΕΝΩΣ ΚΑΝΙΣΣΩΝ LA CANÉE VUE DU PORT.

4007



Souvenir de Crète.
 Η Ερ. Χανιάς
 εμποδος της Σούδας.
 La Casse
 Porte de Suda.

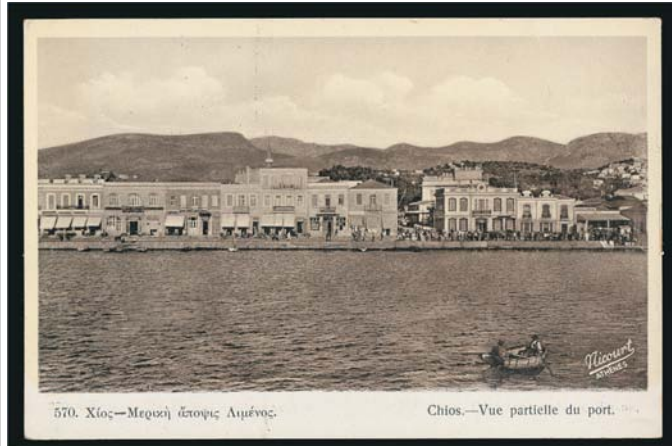
4008



ΕΚΚΛΗΣΙΑ ΑΟΥΔΡΟΥ - GREEK CHURCH - ΑΟΥΔΡΟΣ.
 L'ÉGLISE GRECQUE DE AODROS.

Handwritten note:
 Souvenir de Crète

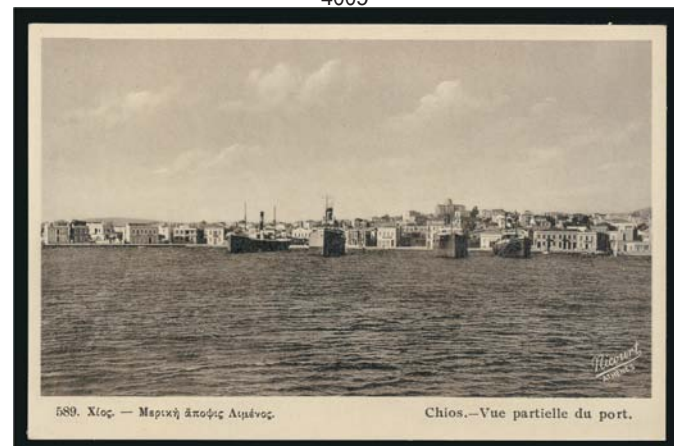
4009



570. Χίος.—Μερίκη από της Αιγίνης.

Chios.—Vue partielle du port.

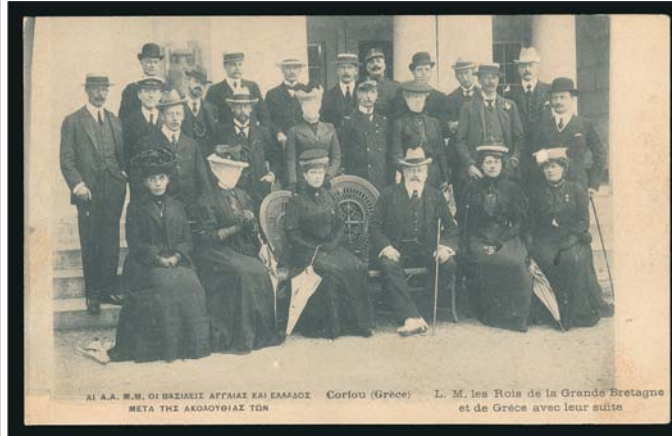
4010



589. Χίος. — Μερική από της Αιγίνης.

Chios.—Vue partielle du port.

4011



AI Α. Α. Μ. Μ. ΟΙ ΒΑΣΙΛΕΥΣΕΙΣ ΑΓΓΛΙΑΣ ΚΑΙ ΓΑΛΛΙΑΣ Corfu (Grèce) L. M. les Rois de la Grande Bretagne
 ΜΕΤΑ ΤΗΣ ΑΣΟΛΟΓΗΣΙΑΣ ΤΩΝ et de Grèce avec leur suite

4012



Handwritten note:
 3 ημερ ονικ costumes Grecs
 La distribution est le 23 Hellenism

4014



Corfu -
 Citadel et Boulevard Elizabeth

4013



4015



4016



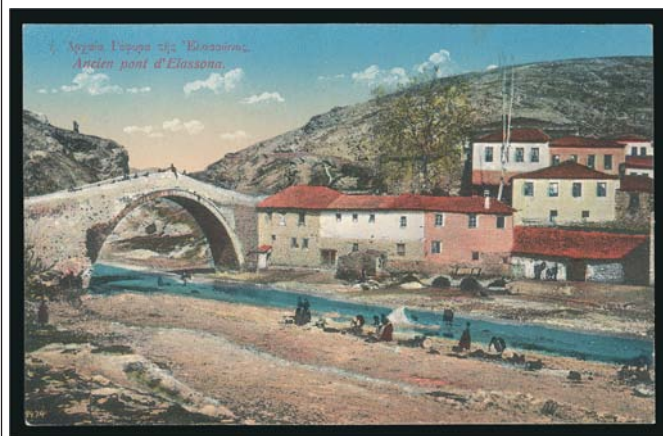
4017



4018



4019



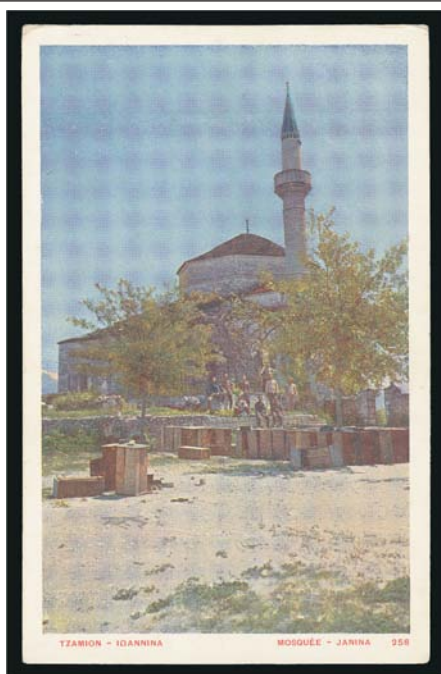
4020



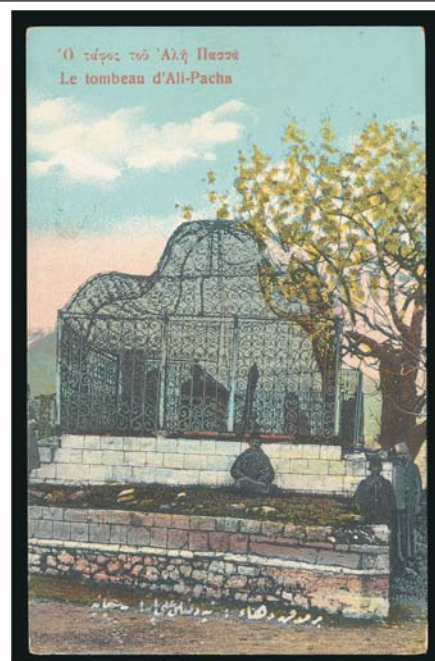
4021



4022



4025



4026



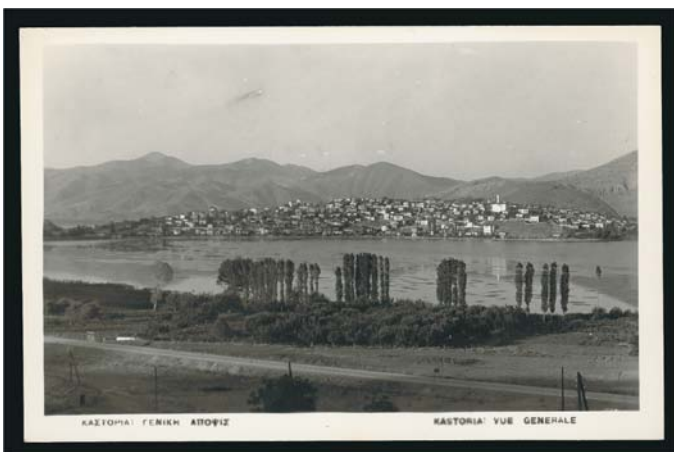
4023



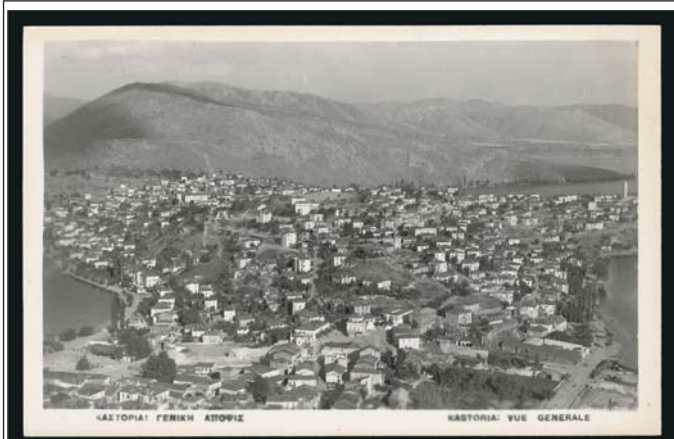
4024



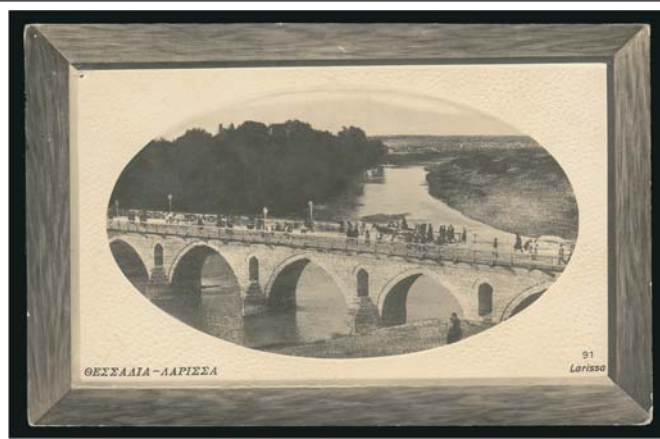
4027



4028



4029



4030



4031



4032



4033



4034



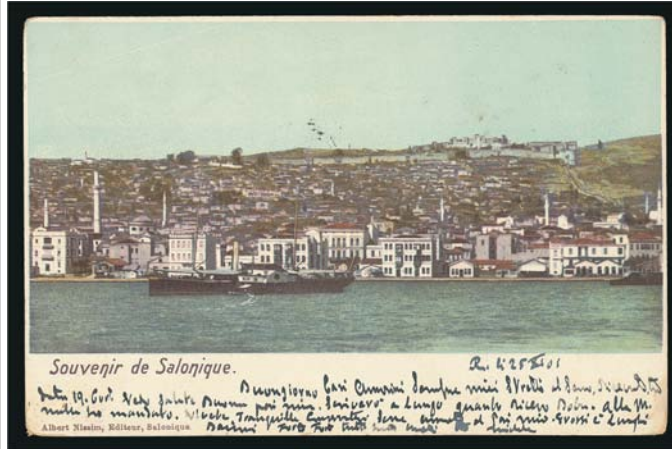
4035



4036



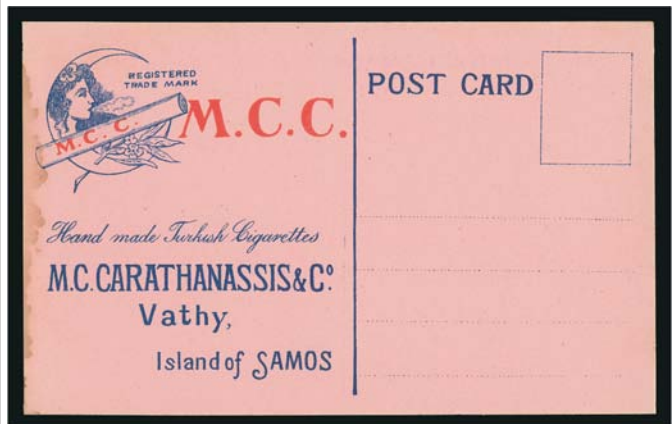
4037



4038



4039



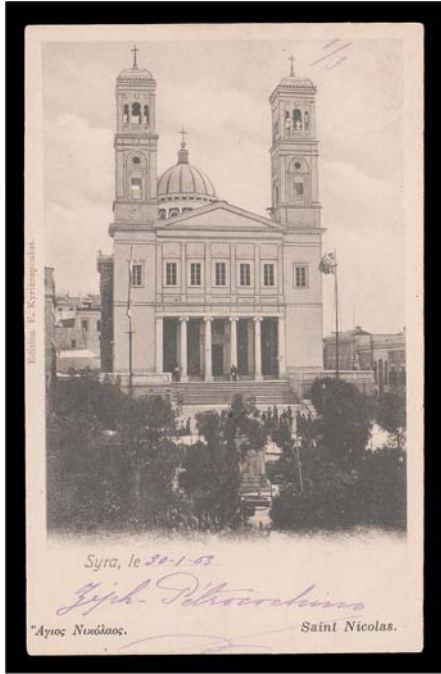
4040



4041



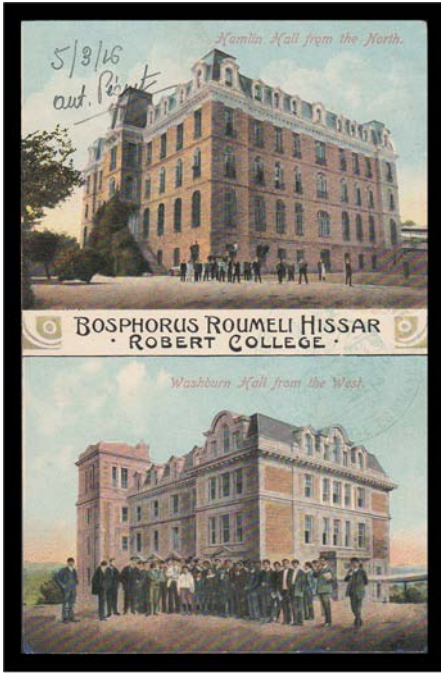
4042



4043



4044



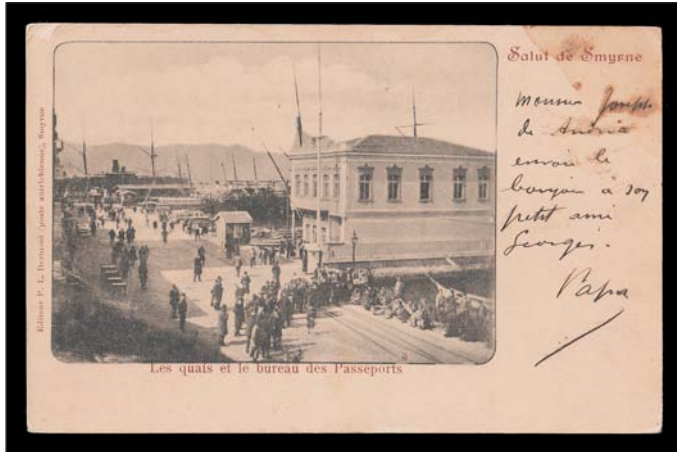
4046



4045



4047



4048



4049



4050



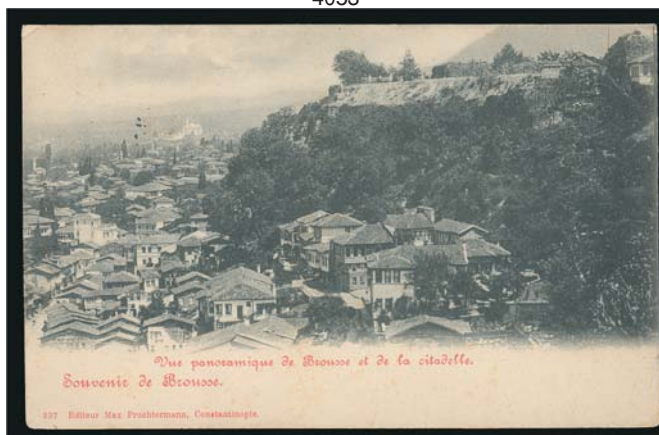
4051



4052



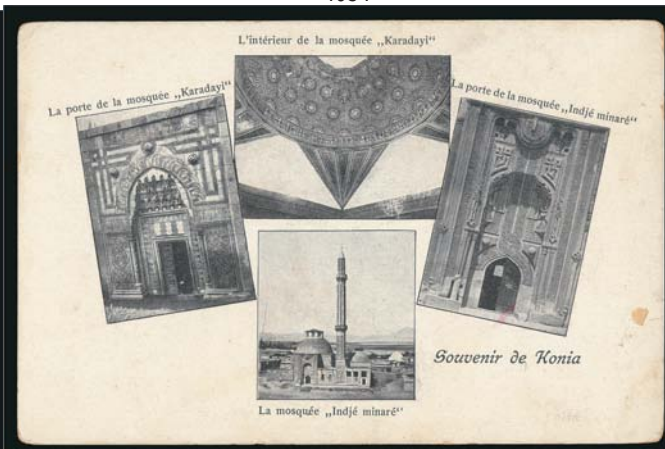
4053



4054



4055



4056



4057



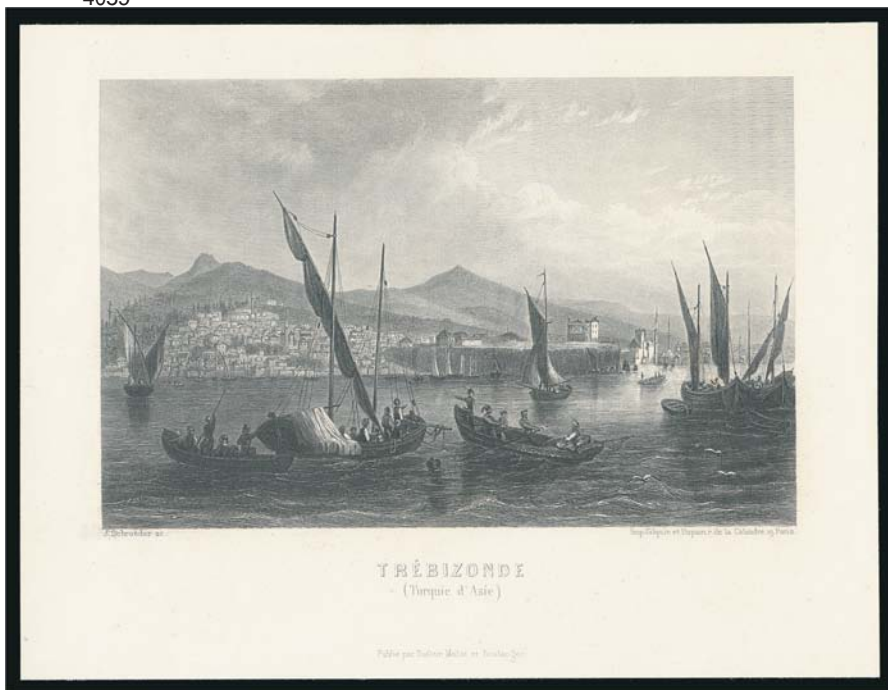
4058



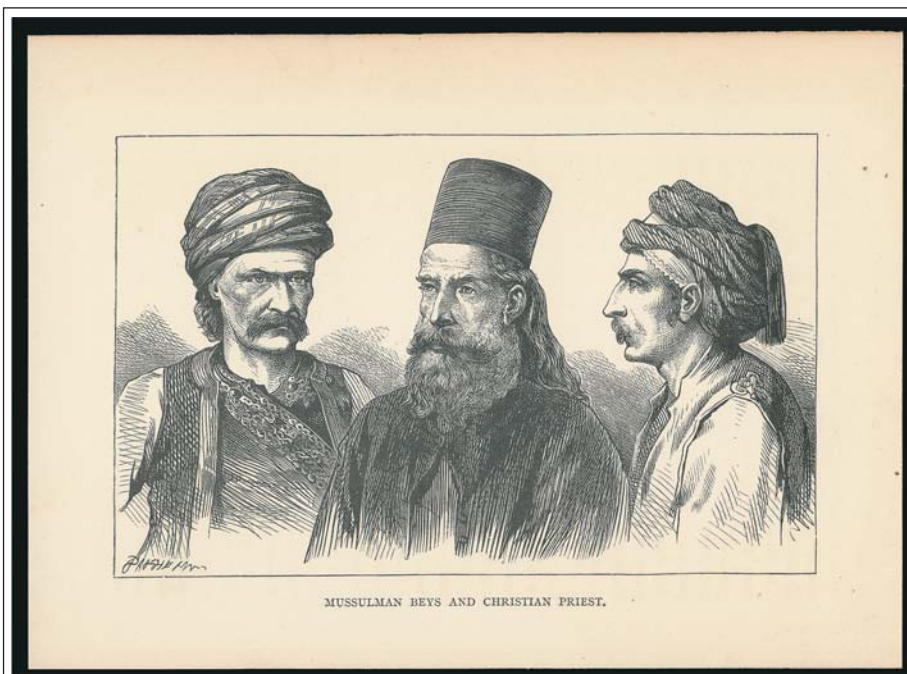
4059



4060

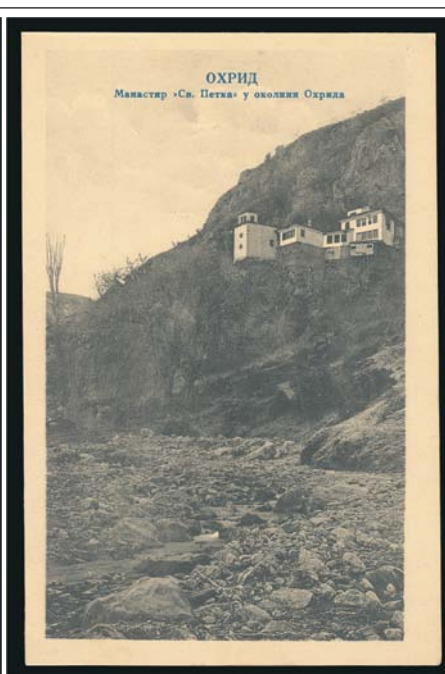


4061



MUSSULMAN BEYS AND CHRISTIAN PRIEST.

4062



ОХРИД
Манастир «Св. Петка» у околини Охрида

4063



СТРУГА
Изглед Струге са главном мостом

4064



ОХРИД
Горњи град у највећој маслици вароши.

4065



18. - En Orient
Un coucher de soleil } A sunset in Orient

4066



Forteresse de Metelin
Mytilène (Lesbos)

4067